

Proyecto Piura 2010

INFORMACIÓN BÁSICA PIURA-TUMBES: INDICADORES SOCIALES

Indicadores básicos	Perú	Piura	Tumbes
Población censada 1993	22,048,356	1,388,264	155,521
Población rural	29.9%	29.6%	56.8%
Provincia con mayor población rural	Condorcanqui (Amazonas) 91%	Ayabaca 90.7%	Contraalmirante Villar 30.4
Tasa de analfabetismo	12.8%	16.3%	6.6%
Provincia con mayor tasa de analfabetismo	Cotabambas (Apurímac) 51.9%	Huancabamba 34%	Contraalmirante Villar 7.6
Hogares con NBI	53.9%	67.5%	70.3%
Provincia con mayor porcentaje de hogares con NBI	Cotabambas (Apurímac) 98.9%	Ayabaca 94.5%	Zarumilla 78.1%
Viviendas sin agua, ni desagüe, ni alumbrado eléctrico.	18.8%	25.9%	10.1%
Provincias con mayor índice.	Chumbivilcas (Cusco) 78.5%	Ayabaca 66.5%	Contraalmirante Villar 21.4
Viviendas con hacinamiento	17.8%	18.9%	14.7%
Provincias con mayor índice	Purus (Ucayali) 59.3%	Huancabamba 31.8%	Zarumilla 19.5%
Tasa de mortalidad infantil	58.3 (por mil)	65.7 (por mil)	52.2 (por mil)
Provincias con mayor tasa de mortalidad infantil	Canas (Cusco) 136.7 (por mil)	Huancabamba 87.9 (por mil)	Contraalmirante Villar 59.7 (por mil)
Desnutrición crónica (en niños menores de 1ro de primaria)	48.3%	49.9%	27.4%
Provincias con mayor desnutrición crónica	Atalaya (Ucayali) 87.5%	Huancabamba 73.9%	Zarumilla 31%
PEA desocupada	7.1%	8.5%	8.7%
Provincias con mayor tasa	Santa (Ancash) 14.7%	Talara 12.6%	Tumbes 10%
PEA sin instrucción	8.4%	11.3%	5.3%
Provincias con mayor índice		Huancabamba 22.4%	Zarumilla 6.2%
Productores agropecuarios sin ningún nivel de instrucción	20.5%	23.2%	8.8%
Provincias con mayor índice	Pomabamba (Ancash) 45.5%	Ayabaca 25.4%	Contraalmirante Villar 10.2%

Elaboración: Centro de Documentación e Información Regional [CEDIR-Cipca]

Año de referencia: 1993.

Proyecto Piura 2010

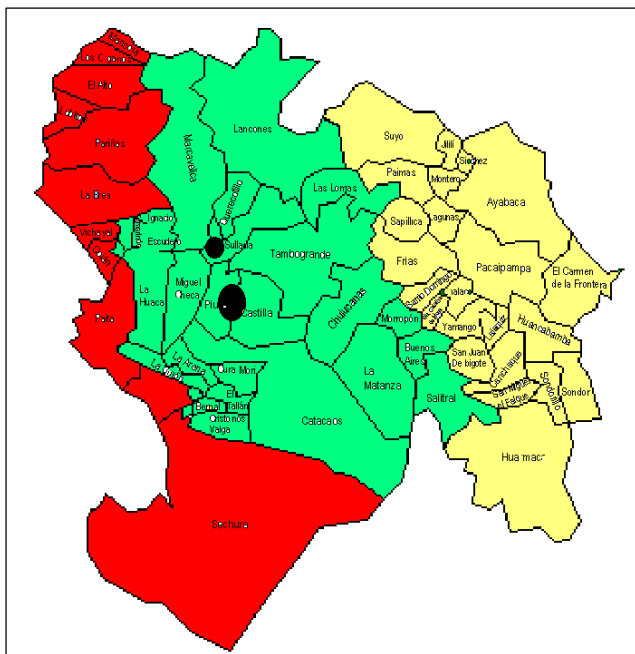
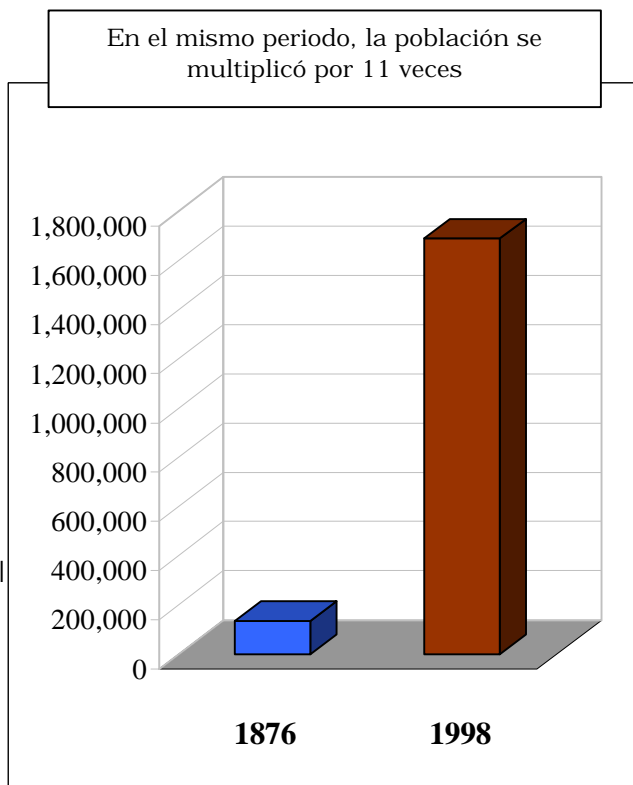
POBLACION Y TERRITORIO



Piura, final del Siglo XIX: 3 provincias



Piura y Tumbes, final del Siglo XX: 11 provincias

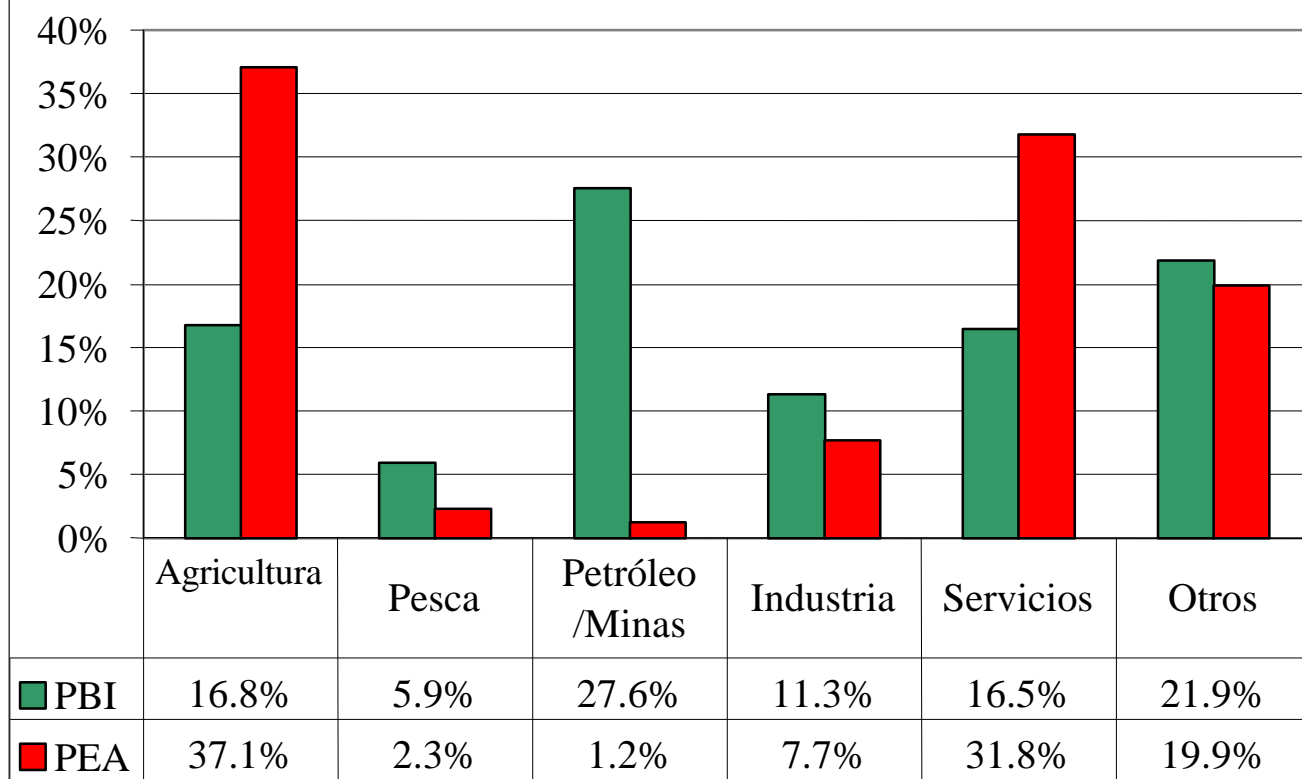


- **Ciudades de Piura y Sullana** 30% (410,647 hab.)
- **Valles** 32% (446,394 hab.)
- **Litoral** 17% (239,542 hab.)
- **Sierra** 21% (291,681 hab.)

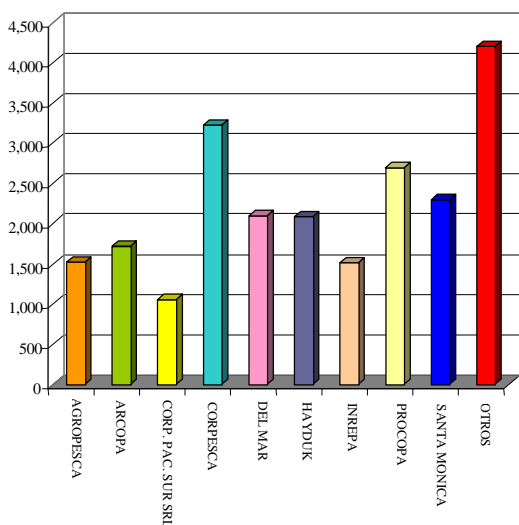
Fuente: CEDIR-Cipca en base a Censo Nacional 1993.

Proyecto Piura 2010

Piura: Composición % de PEA y PBI



Paita: Producción de Congelado, según Empresa
Ene-Ago 1998 (T.M.B.)



Puertos Peruanos*: Movimiento de Contenedores 93-97
(unidades)

